

信州割 SPECIAL

電子観光クーポンご利用案内

電子観光クーポン取得カード

信州割

SPECIAL

平日用

使い方は裏面をご覧ください。

本券は紙のクーポンとしてはご利用できません。
裏面より、電子クーポンをお受け取りいただきご利用ください。

◆注意事項
・取得された電子観光クーポンは、一円単位でご利用いただけます。
・クーポンは取得日より8日間有効です。
（ただし最終有効期日は事業終了日まで、詳細は公式HPよりご確認ください）
・転売された物は、無効になります。



公式HPはこちら

電子観光クーポン取得カード

信州割

SPECIAL

休日用

使い方は裏面をご覧ください。

本券は紙のクーポンとしてはご利用できません。
裏面より、電子クーポンをお受け取りいただきご利用ください。

◆注意事項
・取得された電子観光クーポンは、一円単位でご利用いただけます。
・クーポンは取得日より8日間有効です。
（ただし最終有効期日は事業終了日まで、詳細は公式HPよりご確認ください）
・転売された物は、無効になります。



公式HPはこちら

電子観光クーポン取得カードは使い切るまで必ず保管してください。

《お問い合わせ》

「信州版 新たな旅のすゝめ」宿泊割事務局 観光クーポン係

TEL 026-213-8671（一般利用者専用）

受付時間 平日 10:00～17:00（土日祝は、受け付けておりません）

1. 電子観光クーポン ご利用方法

信州割 **SPECIAL** >>>

※画像は一例であり、ご利用の端末により実際の表記方やボタン配置が異なる場合がございます。

1



スマートフォンで裏面のクーポンQRコードを読み取ります。平日用と休日用でQRコードが異なりますのでご注意ください。

2



左側のスクラッチ部分をコイン等で削っていただき、記載されているアクセスキーを入力してください。

3



受け取った観光クーポンのページを開き「コード読み取り」をタップ

こちらの画面を閉じてしまった場合は再度QRコードを読み取りアクセスキーを入力していただく必要があります。

「ホーム画面に追加」「お気に入りに追加」等でサイトURLを保存することをおすすめします。

紛失してしまった場合の再発行などはできませんので必ず保管いただくようお願いいたします。

4



カメラが起動しますので、店舗設置のQRコードを読み取りください。

5



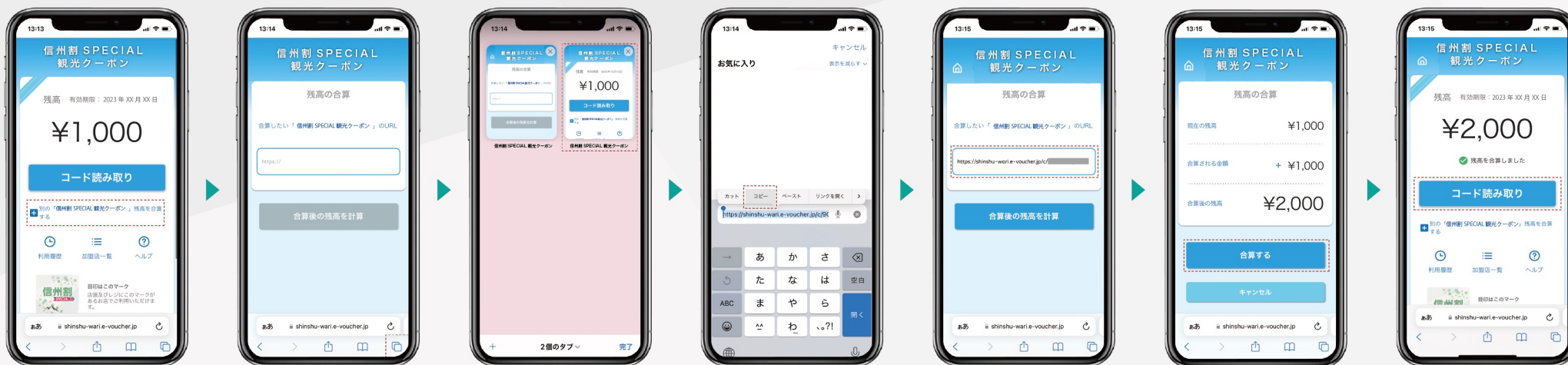
ご利用金額を入力し「支払う」をタップしてください。店舗名が間違っていないかご確認ください。利用金額は1円単位で指定可能です。

6



お支払い完了です。

2. クーポン合算方法 (iPhone の場合)



「別の「信州割 SPECIAL 観光クーポン」残高を合算する」をタップしてください。

「残高の合算」ページが開きます。右下の をタップしてください。

予め開いておいた合算したいクーポンをのページをタップしてください。

URL をタップし、URL をコピーしてください。

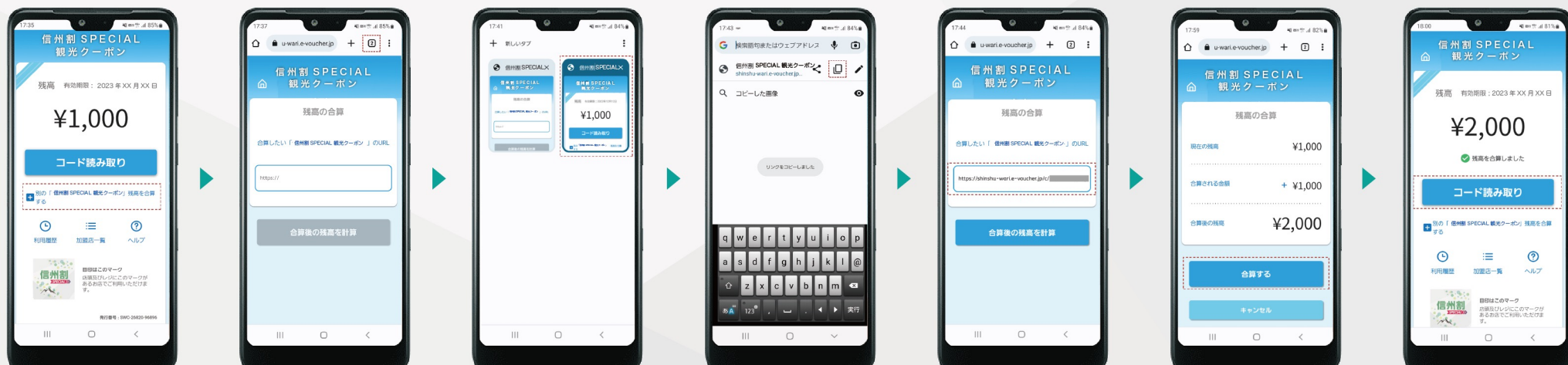
「残高の合算」ページを開き URL を貼り付け (ペースト) し「合算後の残高を計算」をタップしてください。

残高の計算額を確認し、「合算する」をタップしてください。

この画面が出れば合算完了です。「コード読み取り」からご利用ください。

※「1. 電子観光クーポンご利用方法」①②の手順を、合算するクーポンそれぞれで行い、ブラウザ毎にクーポン取得後のページを開いた状態で下記の操作を行ってください。

2. クーポン合算方法 (Android の場合)



「別の「信州割 SPECIAL 観光クーポン」残高を合算する」をタップしてください。

「残高の合算」ページが開きます。右下の をタップしてください。(□の中の数字は異なる場合がございます。)

予め開いておいた合算したいクーポンをのページをタップしてください。

をタップし、URL をコピーしてください。

「残高の合算」ページを開き URL を貼り付けし「合算後の残高を計算」をタップしてください。

残高の計算額を確認し、「合算する」をタップしてください。

この画面が出れば合算完了です。「コード読み取り」からご利用ください。

※「1. 電子観光クーポンご利用方法」①②の手順を、合算するクーポンそれぞれで行い、ブラウザ毎にクーポン取得後のページを開いた状態で下記の操作を行ってください。

3. QRコード読み取りの際の注意事項

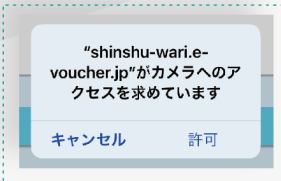
カメラの使用許可

iPhoneであればSafari、AndroidであればGoogle Chromeの設定でカメラの使用許可が必要です。設定でお困りの利用者には、クーポンサイトTOP画面の「ヘルプ」にてご確認ください。



QRコードが読み取れない場合

注意点 / 設定をふまえてもQRコードをうまく読み取れない場合は、観光クーポン加盟店にてQRコードの真下にあるパスコード(6桁のコード)を確認いただき、「パスコードを入力する」から入力頂くことでお支払い画面上にお進みいただけます。



「許可」を押してください。

4. 「ホーム画面に追加」する方法

iPhoneの場合



画面下部の をタップしてください。




「ホーム画面に追加」をタップしてください。



「追加」をタップしてください。ホーム画面にアイコンが追加されているか確認してください。

Androidの場合



画面上部の をタップしてください。



「ホーム画面に追加」をタップしてください。



「追加」をタップしてください。



「追加」をタップしてください。ホーム画面にアイコンが追加されているか確認してください。